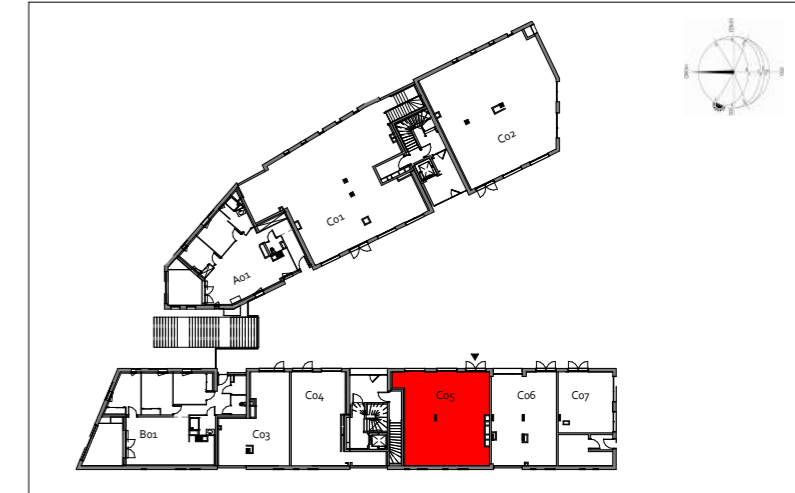


La société se réserve la possibilité d'apporter à ce plan des modifications qui seraient dues à des impératifs techniques ou réglementaires. Le mobilier ainsi que les équipements sanitaires sont dessinés à titre indicatif, ou ne sont pas tous figurés, se reporter à la notice de vente notaire pour connaître les équipements fournis. La surface des pièces comprends celle des placards. Les retombées, les soffites, les faux plafonds, ne sont pas tous figurés ou le sont à titre indicatif. Il est appelé qu'une tolérance sera admise dans l'exécution des travaux par rapport aux côtes des plans. Cette tolérance sera de 5% en plus ou en moins et dans cette limite aucune réclamation ne sera prise en considération, étant entendu que ces surfaces seront appréciées globalement et non pièce par pièce.



PLACE DE LA POSTE



Bâtiment :	B
Etage :	RDC
Type :	Commerce
N° appartements :	C05

HSP courante : 3

Type de pièce	Surfaces
Commerce 5	78.51 m ² 78.51 m ²

LEGENDE	PF	F			
	Porte fenetre	fenetre	Placard	Gaine	Chaudière murale