

ORDRE DES GÉOMÈTRES-EXPERTS

Jacques BLANC

Géomètre-Expert Foncier D.P.L.G.
Successesseur de Pierre STEHELIN

2, place Campana

84000 AVIGNON

Tél : 04.90.82.28.72

Fax : 04.90.27.16.94

- DÉPARTEMENT DE VAUCLUSE -

AVIGNON

**Immeuble sis
13, rue Carnot
12, rue Petite Saunerie**

DOCUMENTS GRAPHIQUES

**Modification de
l'Etat Descriptif de Division**

Dossier : 0789/3
31 juillet 2014

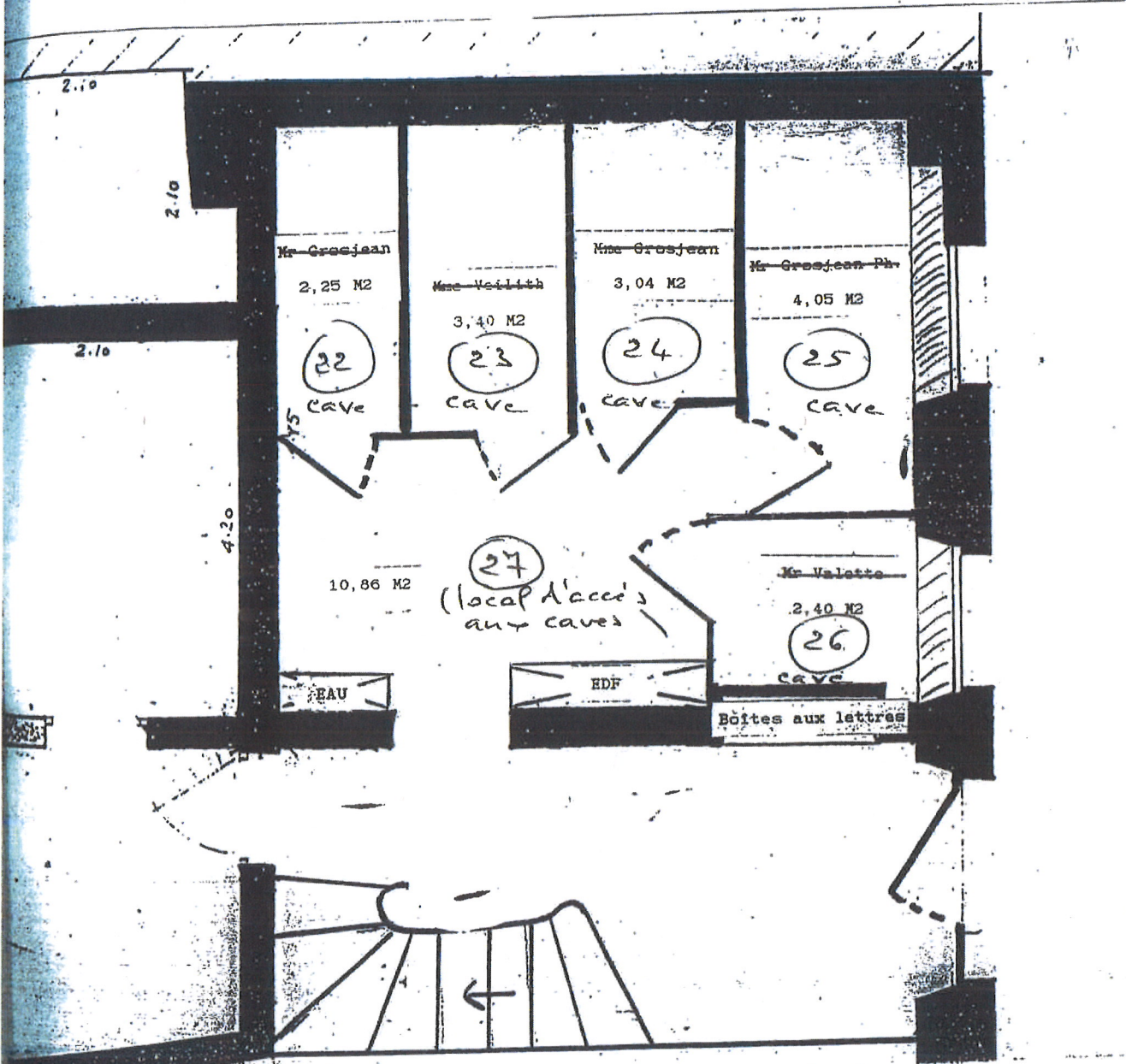
TABLEAU DES TANTIEMES

Situation finale

N° de lot	Désignation	Niveau	Superficie utile (m ²)	Coefficient de pondération	Tantièmes généraux	Observations
Situation finale : Réunion des lots 21, 33 et 34 pour former le lot 36						
14	Appartement	3 ^{ème} étage			156	
16	Local	1 ^{er} étage			77	
17	Local	2 ^{ème} étage			72	
18	Combles	3 ^{ème} étage			38	
22	Cave	R-de-C			12	
23	Cave	R-de-C			12	
24	Cave	R-de-C			12	
25	Cave	R-de-C			12	
26	Cave	R-de-C			12	
27	Accès caves	R-de-C			40	
29	Appartement	2 ^{ème} étage			64	
30	Appartement	2 ^{ème} étage			78	
31	Appartement	1 ^{er} étage			73	
32	Appartement	1 ^{er} étage			69	
35	Local	R-de-C	45,6	1,00	120	Issu du lot 28
36	Local	R-de-C	38,9	1,00	163	Issu de la réunion des lots 21, 33 et 34
	Local	R-de-C	7,9	0,70		
	Cour	R-de-C	28,7	0,50		
	Cave 1	Sous-sol	12,9	0,30		
	Caves 2	Sous-sol	58,0	0,30		
TOTAUX					1 010	

Annexé à la minute d'un acte
reçu par M^r Henri BOSVIEUX
Notaire, à Avignon le : 28.06.39

PLAN DU LOCAL SITUÉ AU REZ DE CHAUSSEE DROITE

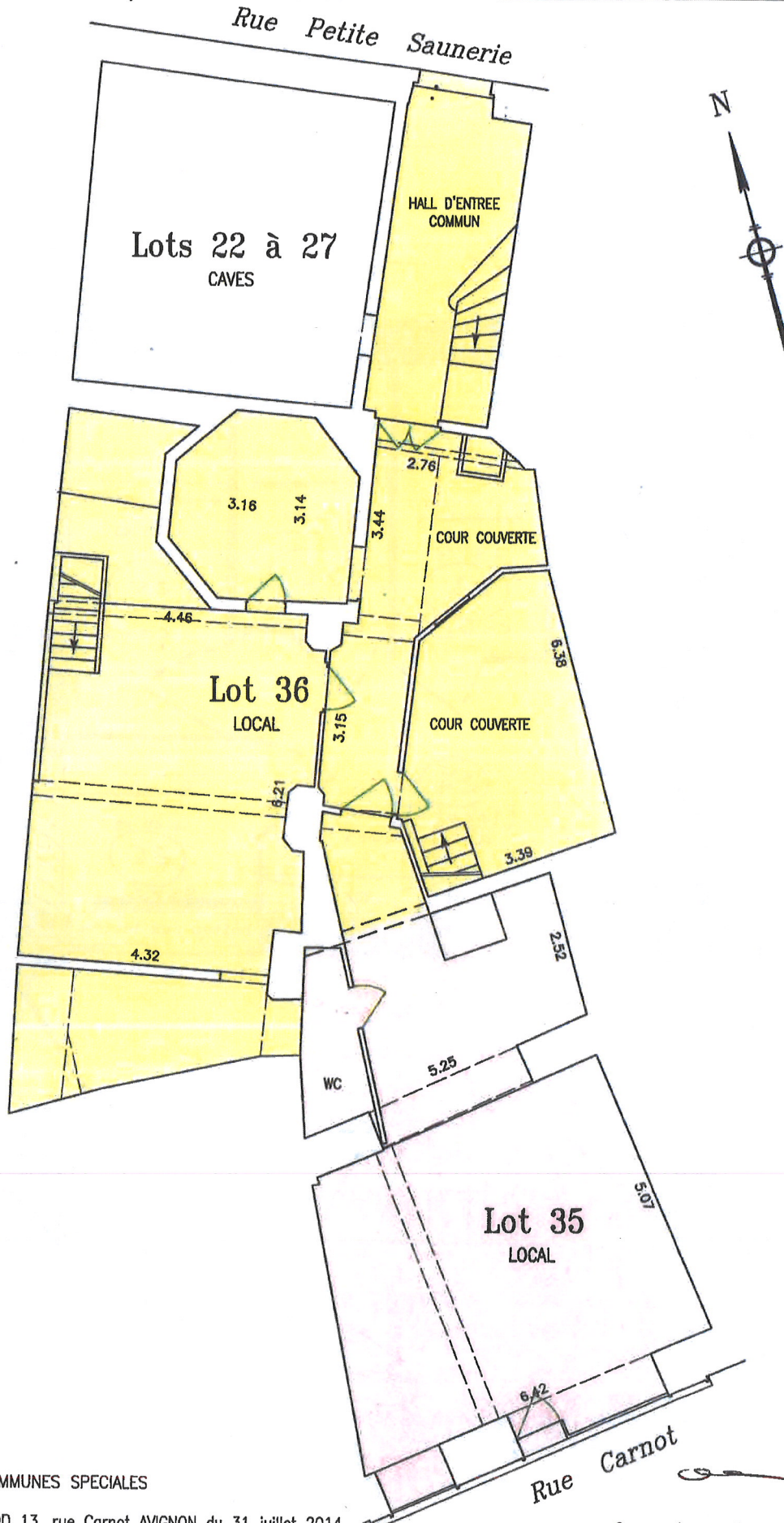


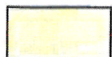
J. Veillette
Grosjean
Pin
Valotte

Situation finale

Réunion des lots 21.33.34 pour former le lot 36

Rez de Chaussée



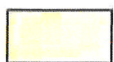
 PARTIES COMMUNES SPECIALES

Situation finale

Réunion des lots 21.33.34 pour former le lot 36

Sous-sol

Rue Petite Saunerie



PARTIES COMMUNES SPECIALES

Dossier 0789/3b MODIF EDD 13, rue Carnot AVIGNON du 31 juillet 2014
Dressé par Jacques BLANC - Géomètre Expert
2, place Campana 84000 AVIGNON - Tél. 04.90.82.28.72 - Fax 04.90.27.16.94

0 1 2 3 4 5m

Echelle 1/100e

Annexé à la minute d'un acte
reçu par M^r Henri BOSVIEUX
Notaire, à Avignon le 27.06.54

PLAN DU LOCAL SITUÉ AU REZ DE CHAUSSEE DROITE

